



Департамент  
культуры  
города Москвы



## **Российско-немецкий фестиваль «Мир – единая семья...»** (в рамках мероприятий года России в Германии и Германии в России)

Московский государственный музей С.А.Есенина совместно с русско-немецким центром «Контакт» при поддержке Департамента культуры Москвы и Фонда «Русский мир» запланировал проведение Фестиваля «Мир – единая семья...» в ряде городов Германии и России. В программу фестиваля входит целый ряд мероприятий: концерты российских и немецких музыкальных коллективов, творческие конкурсы и викторины для детей, поэтические вечера и лекции.

В рамках данного фестиваля пройдет экспонирование выставки музея **«"Поэты все единой крови...": Г.Гейне и С.Есенин»**.

Данная выставка посвящена творческому взаимодействию великих поэтов России и Германии, демонстрации культурных связей двух стран, где были рождены гении мирового масштаба.

В рамках года сотрудничества России и Германии при поддержке Фонда «Русский мир» Московским государственным музеем С.А. Есенина будет издан сборник С.А.Есенина «Золотые, далекие дали...» на русском и немецком языках (переводчик Александр Ницберг).

### **Программа экспонирования выставки «С.Есенин и Г.Гейне» в Германии и России (2013 г.) в рамках фестиваля «Мир – единая семья...»**

- **5-9 марта**– Проведение мероприятий фестиваля в **РЦНК Берлина** (Friedrichstr. 176-179, 10117 Berlin)
- **11-13 марта**– Проведение мероприятий фестиваля в **Лейпциге** (Общество Святой Александры: Dresdner Str.82, 04317 Leipzig)
- **15-17 марта**– Проведение мероприятий фестиваля в **Нюрнберге** (Russische-Deutsches Kulturzentrum Röthenbacher Hauptstrasse 74, 90449 Nürnberg)
- **19-20 марта**– Проведение мероприятий фестиваля в **Шверине** (Kontakt e.V.Dreescher Markt 2,19061 Schwerin)
- **22-23 марта**– Проведение мероприятий фестиваля в **Гамбурге** (Liberale Jüdische Gemeinde Hamburg Große Johannisstr. 13, 20457 Hamburg)
- **25-26 марта**– Проведение мероприятий фестиваля в **Мюнстере** (Talant e.V., Rüschenhausweg 149 48161, Münster)
- **28-29 марта**– Проведение мероприятий фестиваля в **Вуппертале** (Applaus e.V. Unterdörner 85, 42283 Wuppertal)
- **12–14 апреля** – Проведение мероприятий фестиваля в **Рязани (Россия)**



## Передвижная выставочная экспозиция «С.Есенин и Г.Гейне»

Выставка, выполненная неординарно с точки зрения художественного решения, в центр внимания ставит не только творчество Есенина и Гейне, но каждого посетителя, который приходит на выставку.



В центре экспозиции размещается **деревянный стол** с двумя скамейками по бокам, символизирующими культуры двух стран – России и Германии. Каждый посетитель сможет сесть за общий стол «переговоров», прикоснуться, понять и осознать другую культуру с помощью творческих поэтических взаимосвязей.



На столе разложены книги Есенина на русском и немецком языках и Гейне на русском и немецком... Каждый посетитель может сесть за стол, открыть эти книги и спокойно их читать.

Прямо на этом столе и скамейках посетителям будет разрешено писать свои мысли по поводу прочитанного – стихов двух великих поэтов Германии и России, свои мысли о творчестве, о духовном единстве гениальных людей. Таким образом, за время экспонирования выставки в России и Германии, центральный «экспонат» будет каждый раз видоизменяться, наглядно демонстрируя отношение наших современников к поэзии Есенина и Гейне, которые продолжают жить среди нас благодаря их бессмертному творчеству.

**Орнаменты рам**, которые обрамляют портреты Есенина и Гейне, демонстрируют при всем своем разнообразии – единство и схожесть двух разных эпох и культур, в которые были рождены поэты. Эти различия помогут только подчеркнуть правоту Есенина, который однажды сказал: «поэты – все единой крови...»



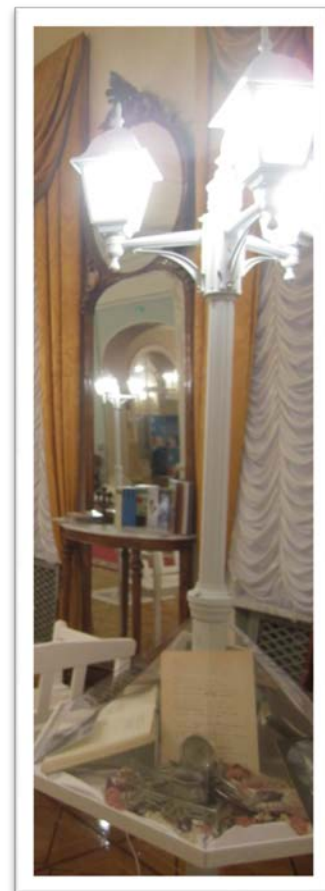


На стенах размещаются плакаты с цитатами Есенина и Гейне, которые подобраны таким образом, чтобы подчеркивалась схожесть творчества двух поэтов. Стенды сделаны в виде простых листов бумаги... Подобные листы бумаги будут помещены в корзины, стоящие на выставке. Каждый посетитель сможет достать и прочитать этот свиток.



Под потолком размещается легкая конструкция – «лестница», сшитая из прозрачного материала. Эта конструкция будет символизировать единство поэтов России и Германии, как и всех творческих людей Земли. Какие бы разногласия ни наблюдались между странами, разными культурами и пр., гении всех стран всегда и во все времена поднимают вечные темы, говорят на «одном языке» и идут вверх по одной дороге к «бессмертию», их творчество служит единению и взаимопониманию людей.

**Фонари-витрины** создают на выставке атмосферу садового парка и дают возможность нестандартно показать самые ценные материалы.



## Московский государственный музей С.А. Есенина

115054 Москва, Б.Строченковский пер., д. 24, стр. 2  
Тел/факс: 8 (495)688-71-09 По вопросам экспонирования выставки и проведения фестиваля «Мир – единая семья»:  
8(916)620-22-47 (Александра Шетракова)  
[shetrakova@gmail.com](mailto:shetrakova@gmail.com)  
+493852000124 (Елизавета Карасева)  
[karasew@mail.ru](mailto:karasew@mail.ru)  
E-mail: [esenynm@mail.ru](mailto:esenynm@mail.ru)  
[www.esenin-museum.ru](http://www.esenin-museum.ru)

